



WING CHATEAU

NAGATA TRETUTTI

ウィングシャトー

長田トレトゥッティ

タマキホーム  
ウィングシャトーシリーズ  
インスタグラム手付金ゼロ  
ゼロテ

沖縄県初 手付金ゼロでマンションが購入できるゼロテを導入しました。

※ご利用には一定の手数料がかかります。 ※詳しくは担当スタッフにお問合せください

地上8階建て、全32戸、高層棟×低層棟の3棟構成レジデンス

[ウィングシャトー長田トレトゥッティ]

## 建物内モデルルーム

特別内覧会エントリー受付開始〈完全予約制〉

実際のお部屋がご覧いただけます。 ※建物工事中につき、ご覧いただけるお部屋は2階の一部となります。

利便性と閑静な環境が魅力の街  
「長田」に住もう。

## 販売価格

1LDK (50.03㎡/約15坪)

2,760万円 (税込)～

2LDK (60.57㎡/約18坪)

3,360万円 (税込)～

3LDK (68.55㎡/約20坪)

3,760万円 (税込)～

4LDK (83.15㎡/約25坪)

4,680万円 (税込)～

## Point1

## 快適な住環境

大通りから一歩中に入った、  
閑静で買い物が便利な住宅地

## Point2

高速那覇ICまで  
車で約5分

通勤、通学、遠出の際に便利

## Point3

## 平置2台無料駐車場

(縦列駐車、並列駐車、個別駐車)  
※一部平置1台無料駐車場

一部電気自動車充電設備付

## Point4

オール電化マンション  
光インターネット常時接続  
24時間ゴミ出し可能

※掲載の写真は、ウィングシャトー長田トレトゥッティの室内を2023年3月31日に撮影したものです。



環グループやすらぎの住環境づくり! 国土交通大臣(1)009601号

タマキホーム株式会社

〒900-0025 沖縄県那覇市壺川一丁目12番地8

タマキホームは「ウィングシャトー」マンションシリーズを供給し、那覇市を中心に849戸の分譲実績があり、グループ企業で企画から設計、施工、管理を一貫して行うマンションデベロッパーです。

お問合せ・お電話でのエントリー

Tel.050-1753-8485

[営業時間] 10:00～17:00 [定休日] 水曜日

WEBからのエントリー

公式サイトよりご登録いただけます。

ウィングシャトー長田 検索

https://wingchateau-nagata-tretutti.com

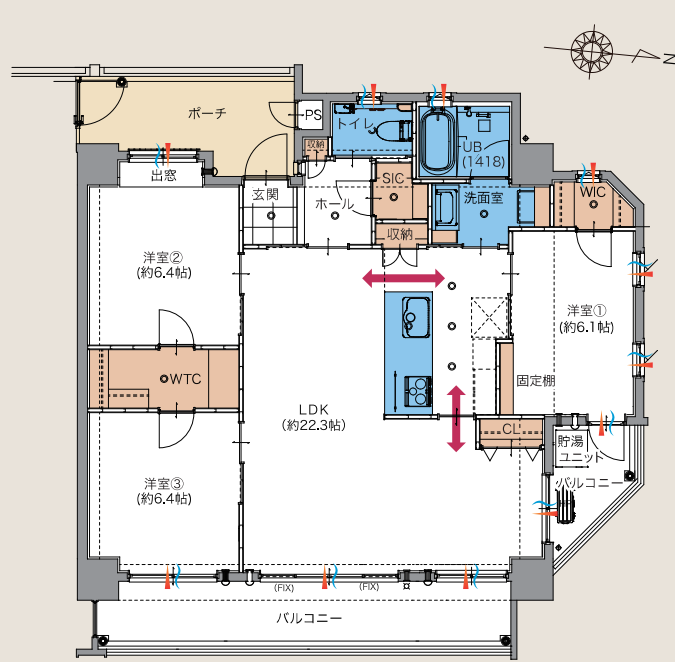




# オンリーワン、至高のプラン、上質な住空間、平置並列駐車場、最上階プレミアム仕様3LDK・4LDK住戸

## 801号室 JPtype Largetype 3LDK 専有面積：87.86㎡（約26.57坪）

バルコニー面積：17.18㎡（約5.19坪） ポーチ面積：9.89㎡（約2.99坪）



### JPタイプ特徴

- 戸建感覚の玄関ポーチ
- レストルーム、バスルームに換気用小窓
- SIC（シューズインクローゼット）
- 約22.3畳広タリビング・ダイニング・キッチン
- 2WAYキッチン
- 全部屋引き戸採用
- 全部屋6帖以上
- 洋室②⇔③にWTC（ウォークスルークローゼット）
- 洋室①に換気小窓付きWIC（ウォークインクローゼット）
- 約8m超のワイドスパンバルコニー

### 【お支払例】ローンシミュレーション

月々  
**10万円台**  
ボーナス時0円

- 販売価格：5,290万円（税込） ■頭金：0円
- 借入金額：5,290万円 ■借入金利：0.85%
- お借入先：地方銀行（提携ローン）
- 融資限度額：購入資金及び諸経費（自己居住用）
- 借入年数：50年

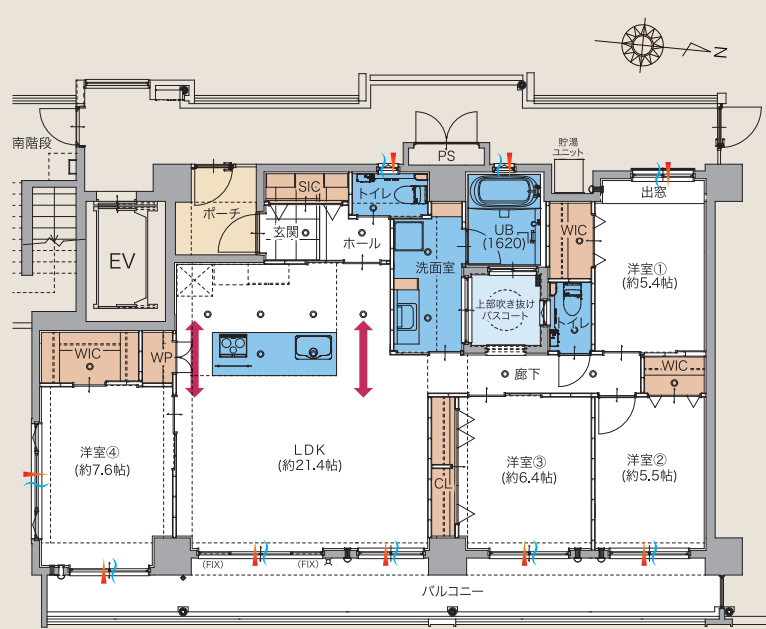
### 【駐車形式、サイズ】

#### 並列駐車

- 1台目：全長5,300mm、全幅2,340mm（電気自動車充電設備付）
- 2台目：全長4,800mm、全幅2,000mm

## 802号室 KPtype Largetype 4LDK 専有面積：107.94㎡（約32.65坪）

バルコニー面積：25.27㎡（約7.64坪） ポーチ面積：4㎡（約1.2坪）



### KPタイプ特徴

- 戸建感覚の玄関ポーチ
- レストルーム、バスルームに換気用小窓
- SIC（シューズインクローゼット）
- レストルーム2ヶ所
- ユニットバスはゆとりの1620タイプ
- 上部吹抜けバスコート仕様
- 約21.4帖広タリビング・ダイニング・キッチン
- 幅2700mmのアイランドキッチン
- 洋室①、②、④に大型WIC（ウォークインクローゼット）
- 洋室③にワイドクローゼット
- 約14m超のワイドスパンバルコニー

### 【お支払例】ローンシミュレーション

月々  
**13万円台**  
ボーナス時0円

- 販売価格：6,730万円（税込） ■頭金：0円
- 借入金額：6,730万円 ■借入金利：0.85%
- お借入先：地方銀行（提携ローン）
- 融資限度額：購入資金及び諸経費（自己居住用）
- 借入年数：50年

### 【駐車形式、サイズ】

#### 並列駐車

- 1台目：全長5,500mm、全幅2,330mm（電気自動車充電設備付）
- 2台目：全長5,500mm、全幅2,330mm

※記載の返済額の他に別途、毎月管理費等がかかります。※上記返済額は提携金融機関にて返済期間と優遇金利が適用された場合の返済額です。※借入には提携金融機関の審査がございます。※購入の際には売買代金以外に登記費用等の諸経費が別途かかります。※電気自動車充電対応区画は限りがございます。※電気自動車充電設備使用の際は別途使用料がかかります。※返済例は2023年4月2日現在の融資条件で作成しております。金融情勢の変化や金融機関、保証会社により、融資条件に変更が生じる場合がございます。提携ローンの金利の決定時期はローン実行時（物件お引渡し時期）となります。なお、掲載の資金返済例は、ご年収・ご年齢により実現できない場合がございます。詳細は係員までお尋ねください。また、端数処理の関係で返済額に多少の相違がありますので、あらかじめご了承ください。

## 快適な住み心地をもたらす、充実した設備・仕様

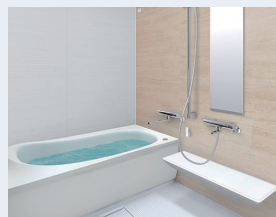
### ●キッチン

水晶特有の奥行き感と手触り、光沢を持つ、砕石人造大理石天板/フィオレストーンをカウンターに使用しています。



### ●バスルーム

ラクな姿勢でご入浴いただける「ゆるリラ浴槽」を始め、「カラリ床」、「お掃除ラクラクカウンター」、「コンフォートウエアシャワー」等、装備が充実した快適バス空間です。



### ●洗面化粧台

キレイを保つ快適機能と豊富な収納スペースが魅力の洗面化粧台。きれい除菌水機能や便利なトールキャビネットが付いています。



### ●敷地内無料駐車場付

（一部電気自動車対応区画あり）

敷地内無料駐車場は、一部「電気自動車充電」に対応しております。また自家用車2台の駐車形式は、「縦列駐車」「並列駐車」「個別駐車」となります。



### ●光インターネット

常時接続サービス

### ●24時間ゴミ置場

（運用上のルール・制限あり）

### ●ペット同居可

（制限あり）

### ●防犯カメラ

エントランスホールや駐車場、エレベーターなど共用部には防犯カメラを設置しています。



## WING CHATEAU | NAGATA TRETUTTI ウイングシャトー | 長田トレトゥッティ

■名称：ウイングシャトー長田トレトゥッティ ■所在地（地番）：沖縄県那覇市長田二丁目786番6、795番、797番1 ■交通：「上間入口」バス停徒歩約3分 ■用途地域：第一種中高層住居専用地域 ■建ぺい率／容積率：60％／200％ ■敷地面積：1,405.66㎡ ■建築面積：826.85㎡ ■建築延床面積：3,309.91㎡ ■容積対象面積：2,410.46㎡ ■構造・規模：鉄筋コンクリート造、地上8階建 ■建築確認番号：第沖確R03160163号（2021年9月14日付） ■住宅支援機構：【フラット35】S（金利Bプラン）：省エネルギー性 適合住宅【フラット35】維持保全型 予備認定マンション ■総戸数：32戸 ■分譲後の権利形態：敷地と建物共用部分は専有面積割合による所有権の共有、建物専有部分は区分所有 ■竣工後の管理形態：区分所有者全員により管理組合を結成し管理会社に委託 ■駐車場：45区画55台 ■竣工：2023年9月末予定 ■入居開始：2023年10月末予定 ■設計・施工・監理：タマキハウジング株式会社 ■管理会社：タマキホーム株式会社 ■事業主（売主）：タマキホーム株式会社 沖縄県那覇市壺川一丁目12番地8 国土交通大臣（1）第009601号（公社）沖縄県宅地建物取引業協会会員（公社）全国宅地建物取引業保証協会会員

【先着順受付 物件概要】 ■販売戸数：9戸 ■専有面積（壁芯面積）：50.03㎡～107.94㎡ ■バルコニー面積：9.52㎡～25.27㎡ ■ポーチ面積：4.0㎡～9.89㎡ ■間取り：1LDK、2LDK、3LDK、4LDK ■販売価格：2,760万円～6,730万円 ■管理費（月額）：7,600円～14,100円 ■修繕積立金（月額）：4,000円～8,900円 ■修繕積立基金：300,000円～667,500円（残金精算時一括払い） ■管理費等前払い金：34,800円～69,000円（残金精算時一括払い）

■広告有効期限：2023年6月30日、表示内容は2023年4月2日現在のものです。先着順申込受付のため販売済となる場合がございます。予めご了承ください。詳細は担当までお問い合わせください。

## 建物内モデルルーム 特別内覧会エントリー受付中

完全予約制

### タマキホーム株式会社

沖縄県那覇市壺川一丁目12番地8

【営業時間】10:00～17:00 【定休日】水曜日

ご予約はWebまたはお電話で **050-1753-8485**

